

**DocuPort-Internetportal zur
Dokumentation von
Kabel- und Rohrabschottungen**

- TÜV-zertifiziertes Qualitätsmanagement



- 128-Bit-SSL-Verschlüsselung für Ihre Sicherheit



Schritte 1 - 4

Schritt 1 - Vorbereitung der Schottöffnung



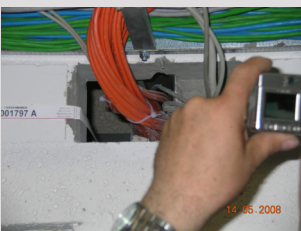
- Reinigen, Begradigen etc.
- Beachten Sie hier Vorgaben der Hersteller bzw. deren Zulassung zu Schottgrößen, Wandstärken, Aufleistungen etc.

Schritt 2 - Zerteilen des DocuKombiStrip in seine vier Teile



- Kennzeichnungstreifen zum Einbau in die Schottöffnung
- Zwei Kennzeichnungsschilder zur Beschriftung
- Regelkarte zur Datenaufnahme

Schritt 3 - Einbau des Kennzeichnungstreifens und Fotografieren



- Der Kennzeichnungstreifen wird durch die Schottöffnung geführt und falls nötig befestigt.
- Das „vorher“-Foto für die spätere Fotodokumentation

Schritt 4 - Verschließen der Abschottung



- Beachten Sie die Angaben der Hersteller bzw. deren allg. bauaufsichtliche Zulassung oder Prüfzeugnis.
- Nach Ausführung der Arbeiten wird die sach- und fachgerechte Ausführung gemäß Zulassung / Prüfzeugnis gegenüber dem Auftraggeber bestätigt.

Schritte 5 - 8

Schritt 5 - Ausfüllen des Schottschilds



- Folgende Daten sind standardmäßig auszufüllen:
- Ausführende Firma, Datum der Herstellung, verwendetes Abschottungssystem und Zulassungsnummer

Schritt 6 - Anbringen des Schottschilds



- je nach Untergrund Aufkleben mit Klebstoff, Brandschutzmasse etc.
- Das Schottschild sollte möglichst nah am Schott angebracht werden.
- Durch die eindeutige Schott-ID ist eine spätere Zuordnung genau möglich.

Schritt 7 - Fotografieren der fertigen Abschottung



- Achten Sie auf eine passende Auflösung
- Schottschild und Schott-ID auf dem Kennzeichnungstreifen sollten gut erkennbar sein.
- für den späteren Upload online empfehlen sich Dateigrößen von 500kb bis 1Mb

Schritt 8 - Ausfüllen der Regelkarte



- Die Regelkarte gibt alle notwendigen Datenfelder vor
- Nach Fertigstellung werden die Daten in das Onlinesystem eingegeben.
- Die Regelkarte enthält alle notwendigen Daten zur Erstellung der Übereinstimmungsbestätigung